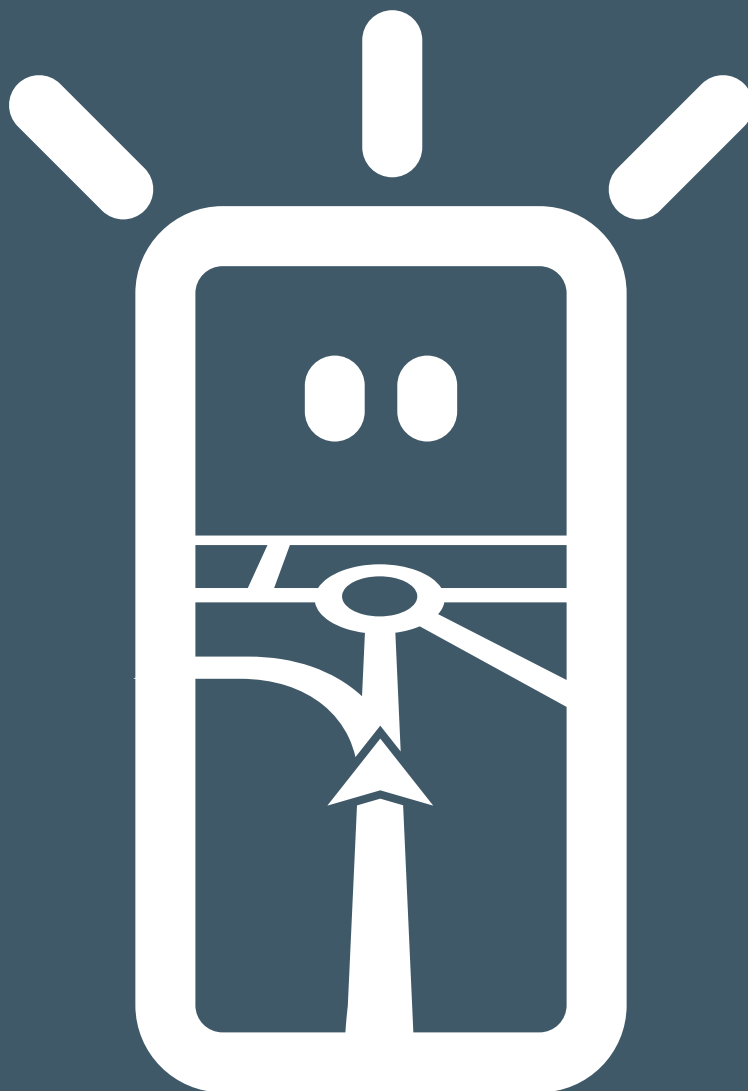


NAVIGOINTISOVELLUSTEN
APPLINK MOBILE
PROJECTION
DIGITAALINEN SISÄLTÖ
OMISTAJAN KÄSIKIRJA

SYNC®

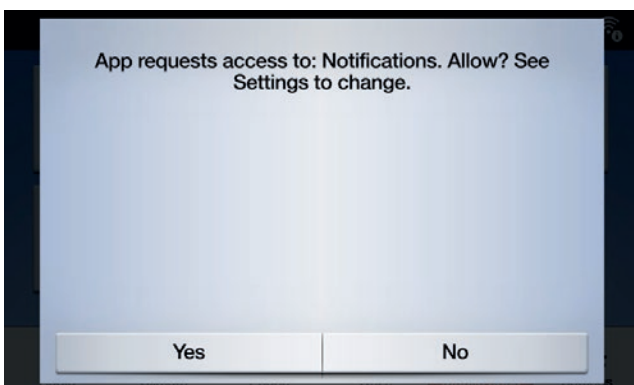
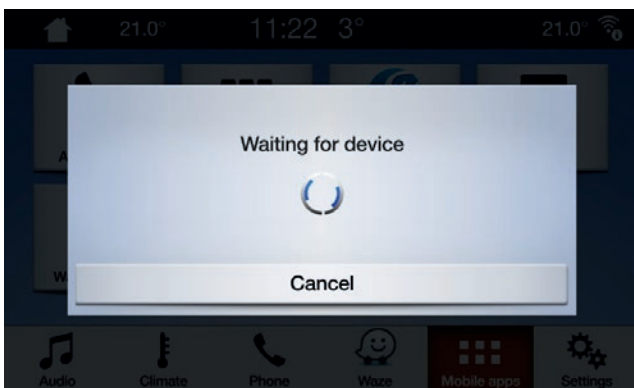


Go Further

Laitteen yhdistäminen

AppLink Mobile Projectionia on helppo käyttää. Käynnistä navigointisovellus puhelimessasi ennen liikkeelle lähtöä. Liitä sitten puhelin auton USB-porttiin.

Kun yhteys on muodostettu, voit valita navigointisovelluksen kosketusnäytön Navigointi- tai Mobiilisovellukset-välilehdeltä. Kun sovellus latautuu, näyttöön saattaa tulla Odotetaan laitetta -ponnahdusikkuna. Vaihtoehtoisesti näyttöön saattaa tulla ponnahtusikkuna, jossa pyydetään lupaa auton tietojen käyttämiseen. Navigointisovelluksen käyttäminen edellyttää suostumuksen antamista.





Huomautus Apple-käyttäjille

iOS-laite täytyy liittää USB-porttiin käyttämällä Applen sertifioimaa USB-kaapelia. Muut kuin Applen sertifioimat USB-kaapelit eivät välttämättä toimi AppLinkin kanssa tai niillä voi ainoastaan ladata puhelimen. Kun iPhone liitetään ensimmäisen kerran, SYNC-näytön CarPlay-ponnahdusikkunassa täytyy napauttaa Poista käytöstä.



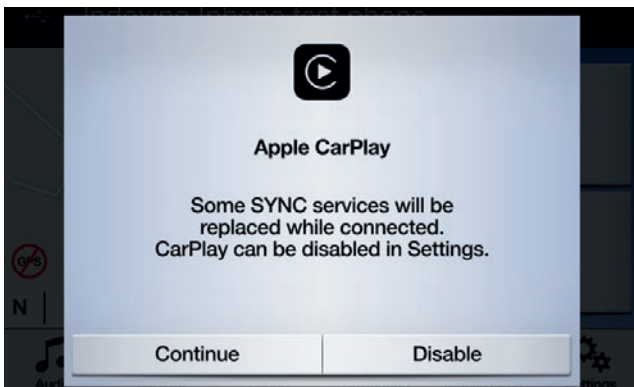
Huomautus Android-käyttäjille

Kun Android-laite liitetään ensimmäisen kerran, Android Auto -ponnahdusikkunassa täytyy napauttaa Poista käytöstä. Lisäksi Asetukset-välilehden Mobiilisovellukset-kohdasta tulee valita Salli mobiilisovellukset USB:n kautta.

Joissakin puhelimissa tiedosto-/datasiirto täytyy ottaa käyttöön USB-asetuksista.

Lisäksi Android-mobiilinnavigointisovellukset tarvitsevat luvan yhteyden muodostamiseen. Kun Android-laite liitetään, laitteen näyttöön pitäisi tulla ponnahdusikkuna.

Kun olet valinnut oletusarvoisen navigointisovelluksen, se latautuu automaattisesti aina ollessaan käytettävissä laitteessa.



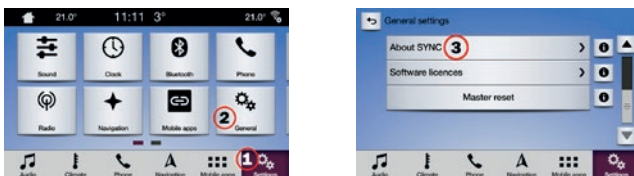
Varmista myös, että navigointisovellus on aina etualalla iOS-laitteessa. Jos sovellusta ei näy tai laite on lukittu, sovellusta ei voida jakaa auton kosketusnäyttöön.

Näin selvität, tuetaanko navigointisovellusten Mobile Projectionia:

SYNC 3: iOS-laitteiden osalta navigointisovellusten Mobile Projectionia tuetaan SYNC 3:n versiossa 2.3 ja uudemmissa. Android-laitteiden osalta tarvitaan SYNC 3:n versio 3.0 tai uudempi. (Mobile Projection ei ole käytettävissä 4 tuuman [non-touch] näytöllä varustetussa SYNC 3:ssa.)

Näin selvität SYNC-version:

1. Napauta Asetukset-välilehteä.
2. Napauta sitten Yleiset.
3. Napauta lopuksi Tietoja SYNCistä.



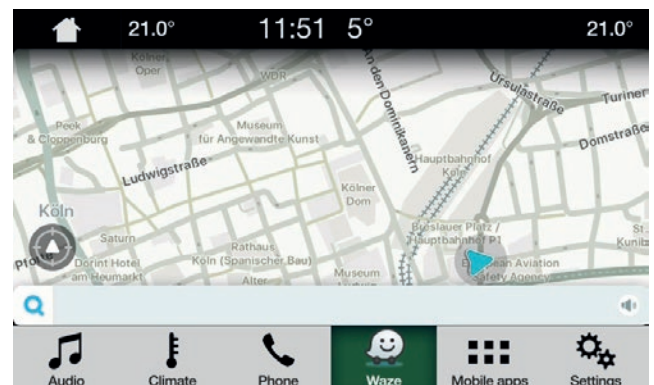
SYNC 3 -päivitykset voi tarkistaa seuraavalta verkkosivustolta:
<https://www.ford.co.uk/sync-update>

Huomautus: Tällä sivustolla on tietoa käytettävissä olevista sovelluksista ja tuetuista laitteista sekä vianmääritysvinkejä.

Huomautus: Wazea tuetaan vain SYNC 3:n versiossa 3.0 ja uudemmissa iOS-laitteiden osalta.

Sovelluksen käynnistäminen

Käynnistä sovellus mobiililaitteessa ja pidä se etualalla, kun liität laitteen USB-porttiin. Napauta SYNCin näytöllä Mobiilisovellukset-välilehteä ja odota, että sovellus tulee näkyviin. Kun sovellus näkyy, aloita napauttamalla sitä.



Vianmääritys

Yhteys sovellukseen katkeaa

1. Kaapeli saattaa olla viallinen
Käytä laitteen mukana toimitettua kaapelia ja/tai kokeile toista kaapelia.
2. Sovellus on saattanut kaatua
Varmista, että sovellus on päivitetty uusimpaan versioon.
Ota sovelluksen kehittäjään yhteys sovelluksen tai kehittäjän verkkosivuston kautta.

Näyttö on pimeänä

1. Sovellus on saattanut lakata lähettämästä dataa
Käynnistä sovellus (uudelleen) mobiililaitteessa.

Järjestelmä jää jumiin Odotetaan laitetta -ruutuun

1. Suojaus ei ehkä toimi
Varmista, että mobiililaitteessa on hyvä datayhteys.
Varmista, että autossa on GPS-signaali*.
Varmista, että sovellus on päivitetty uusimpaan versioon.
2. Sovellus ei ole mobiililaitteessa etualalla
Käynnistä sovellus (uudelleen) mobiililaitteessa.

* Miten voi tarkistaa, onko autolla kelvollinen GPS-signaali?

Auton tulee olla ulkona ja taivaalle tulee olla esteetön näkymä.
Siirry kohtaan *Asetukset* → *Kello* → *Nollaa kello GPS-aikaan*.
Jos näkyviin tulee viesti *GPS-tietoja ei ole saatavilla*,
autolla ei ole kelvollista GPS-signaalia.